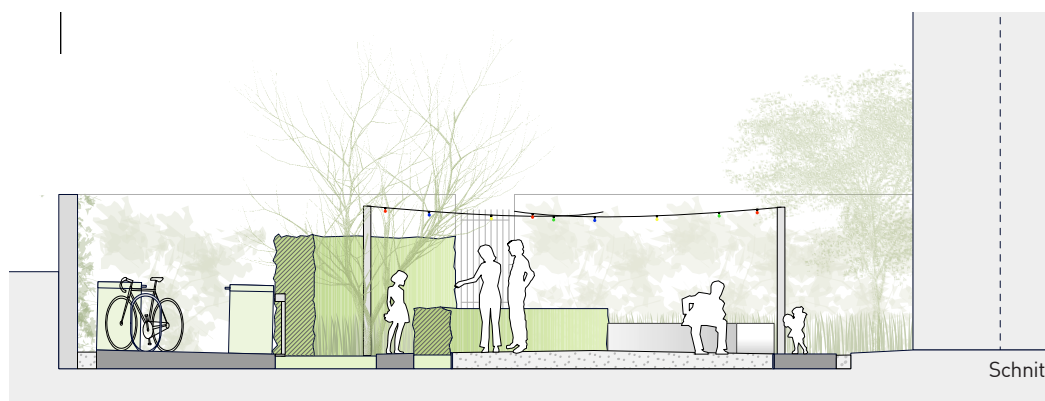


Heckentunnel



Schnitt

"MERRY GO ROUND" - KRUKMAKARGATAN STOCKHOLM

TITEL: MERRY GO ROUND

TYPOLOGIE: Hof einer Hausgemeinschaft

LAGE: Södermalm, Stockholm, Schweden

GRÖSSE: 200 m²

BAUHERR: Bostadsrättsföreningen Pålen

KONTAKT: Katrin Moeschlin,
katrin.moeschlin@merck.com

PLANUNG: 2011

AUSFÜHRUNG: 2012

BUDGET: 30.000 €

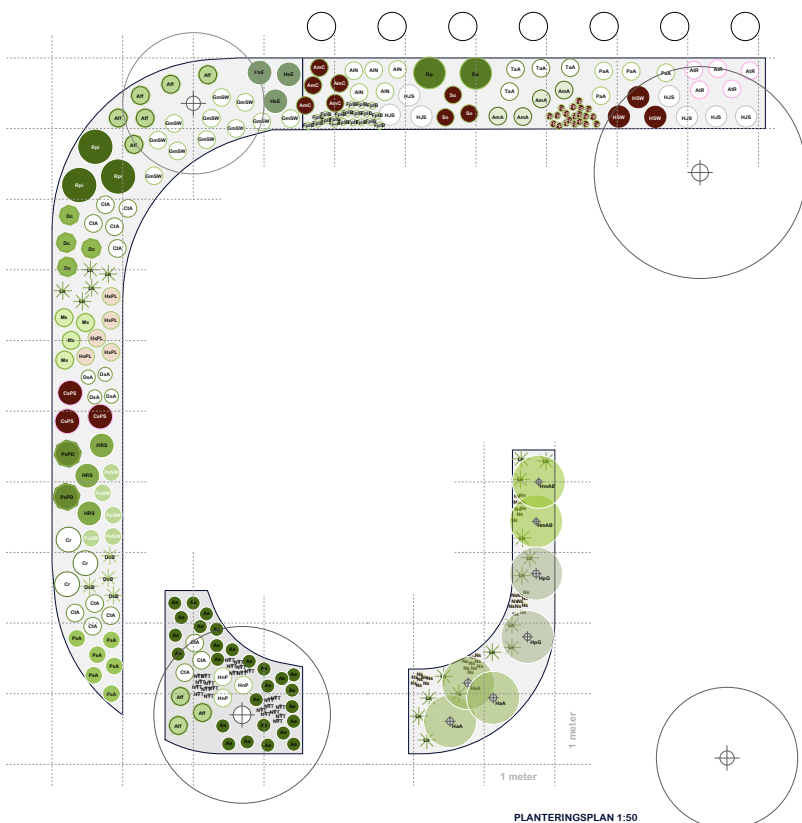
PHASEN: 2-8

Der Auftrag zur Gestaltung des Innenhofes eines denkmalgeschützten Wohngebäudes auf der Södermalm-Insel in Stockholm wurde folgendermassen formuliert:

"Macht uns einen Hof, wo die Kids rum- und rum- und rumrennen können - weil das ist, was sie am liebsten die ganze Zeit machen!"

Und das haben wir! Wir haben einen Rennbahn designed, auf der man ohne Ende im Kreis laufen kann. Der Loop ist aus Ortbeton und mit Thermoplastikfarbe werden Start und Ziel markiert. Im Zentrum des Hofes befindet sich der von mehreren Schichten Pflanzflächen und Heckenkörpern umrahmte Sitzplatz für die "älteren" Bewohner des Hauses. Die Heckenkörper erschaffen eine Kulisse, die die Funktionsbereiche Fahrradstell- und Müllplatz optisch versteckt. An einer Stelle überqueren die Hecken die Rennbahn - ein Loch wurde in die Hecke geschnitten, aber um hindurchzupassen darf man nicht größer als 1.20m sein! Die Nachmittags- und Abendsonne erreicht den Hof und am Abend können die bunten Lampen der Lichterkette eingeschaltet werden, die dem Hof in ein Ort für Gartenfeste verwandeln können.

Besonderes Augenmerk wurde auf das Pflanzkonzept für die Beete gelegt, da diese sehr unterschiedlichen Lichtverhältnissen ausgesetzt sind.



PLANTERINGSPLAN 1:50



1. SOL - LÄTT SKUGGA

- AK Aconitum lycoctonum ssp. 'neapolitanum'
- AN Anemone tomentosa 'Robustissima'
- ANM Aстранtia major 'Alba'
- ANCL Aстранtia major 'Clarend'
- DA Darnera peltata
- FR Frillilaria persica
- FRP Frillilaria persica 'Ivory Belle'
- HE Hemerocallis 'Summer Wine'
- HLS Hemerocallis 'Joan Senior'
- PA Polygonum amplexicaule 'Alba'
- SA Sangvisorba officinalis
- TA Thalictrum aquilegifolia 'Album'



2. HALVSKUGGA - SKUGGA

- CA Campanula trachelium 'Alba'
- CI Cimicifuga racemosa (Actaea)
- CIH Cimicifuga simplex 'Pink Splines' (Actaea)
- DE Deschampsia caespitosa 'Bronzenschieber'
- DI Dicotyla spectabilis
- DR Dryopteris cycadina
- SN Geranium macrorrhizum 'Snow White'
- HEH Hellebours niger 'Preacox'
- HEHY Hellebours x hybridus 'Pink Lady'
- HO Hosta sieboldiana 'Elegans'
- HOY Hosta 'Royal Standard'
- LZ Luzula nivea
- MA Matteucia struthiopteris
- PD Polystichum setiferum 'Plumosum Densum'
- PU Pulmonaria officinalis 'Sissinghurst White'
- PS Pulmonaria saccharata 'Alba'
- RO Rodgersia pinnata



3. HALVSKUGGA - SKUGGA

- AS Asarum europaeum
- AF Athyrium filix-femina
- CA Campanula trachelium 'Alba'
- HY Hellebours x hybridus 'Pink Lady'
- NT Narcissus Triandrus-Gruppen 'Thalia'



4. SOL - LÄTT SKUGGA

- HA Hydrangea arborescens 'Annabelle'
- HM Hydrangea macrophylla 'The Bride'
- HP Hydrangea paniculata 'Grandiflora'
- LZ Luzula nivea
- NA Nectaroscordium siculum